

Comune di Iglesias
Provincia di Carbonia Iglesias

COMPENDIO MINERARIO DI MONTEPONI

Studio di fattibilità dell'intervento di messa in sicurezza della strada di accesso alla Villa Bellavista
sita in loc.tà Monteponi ad Iglesias (CI)
PROPRIETA': IGEA S.p.a.

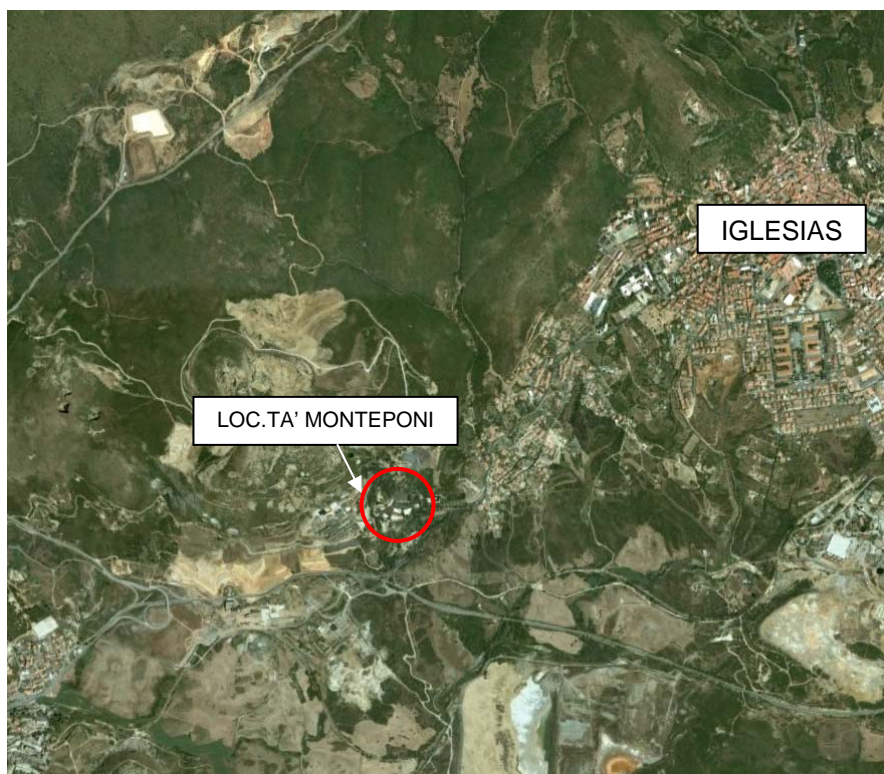
INQUADRAMENTO E DOCUMENTAZIONE
FOTOGRAFICA

Comune di Iglesias
Provincia di Carbonia Iglesias

COMPENDIO MINERARIO DI MONTEPONI

Studio di fattibilità dell'intervento di messa in sicurezza della strada di accesso alla Villa Bellavista
sita in loc.tà Monteponi ad Iglesias (CI)

PROPRIETA': IGEA S.p.a.



INQUADRAMENTO



VISTA DALLA PIAZZA DELLA CHIESA DI MONTEPONI



VERSANTE S-E
TERRAZZAMENTO



SEDE STRADALE



SEDE STRADALE



SEDE STRADALE



VERSANTE S-E
TERRAZZAMENTO

Iglesias, 24/11/2011

Il Tecnico
Dott.Ing. Francesco Matzuzzi