

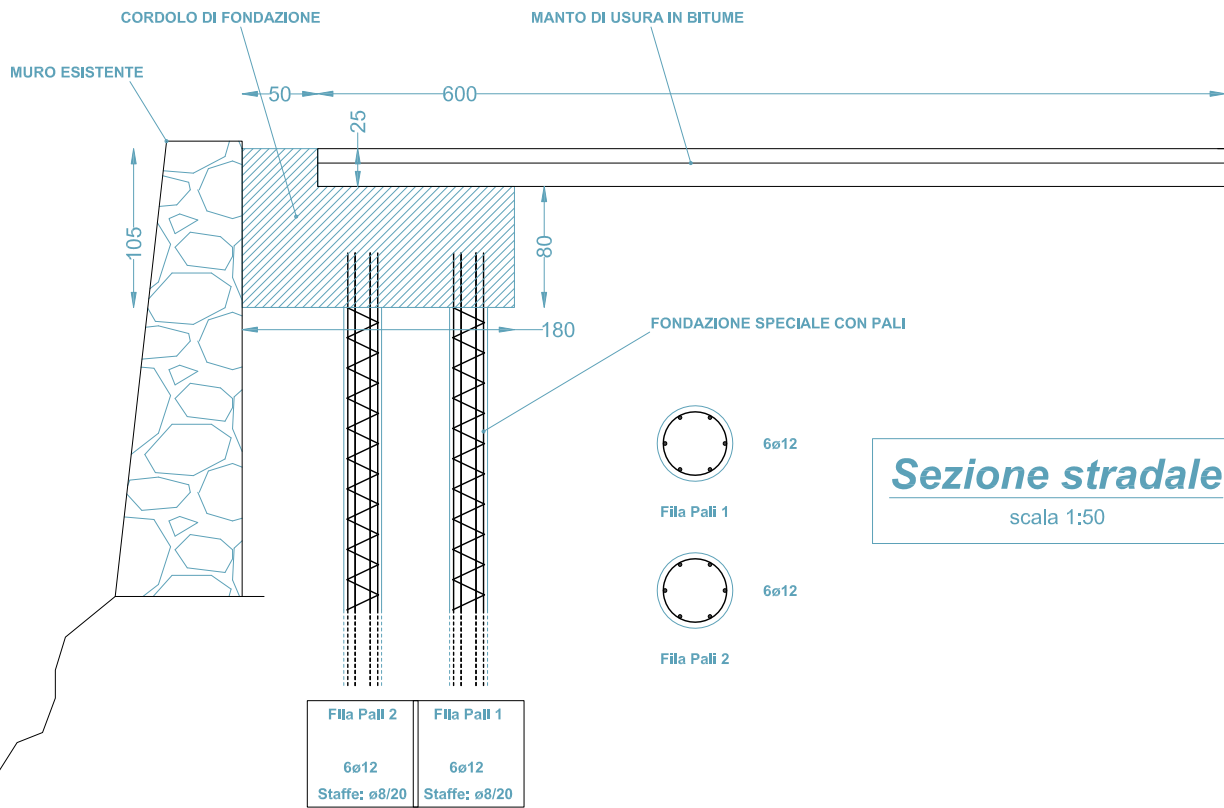
ALLEGATO 3

Comune di Iglesias
Provincia di Carbonia Iglesias

COMPENDIO MINERARIO DI MONTEPONI

Studio di fattibilità dell'intervento di messa in sicurezza della strada di accesso alla Villa Bellavista
PROPRIETA': IGEA S.p.a.

SCHEMA GRAFICO DELL'INTERVENTO **DI CONSOLIDAMENTO**



Sezione stradale
scala 1:50

Pianta
scala 1:50

