

PROCEDURA DI COTTIMO FIDUCIARIO PER L’AFFIDAMENTO DELLA FORNITURA DI DISPOSITIVI DI PROTEZIONE INDIVIDUALE PER LA SICUREZZA E LA PROTEZIONE DEI LAVORATORI DELL’IGEA SPA IN LIQUIDAZIONE.

Allegato 1) al Capitolato Speciale: Lotto 1 - PROTEZIONE CORPO

Schede tecniche

Sommario

| | |
|---|----------------|
| Norme Generali | Pag. 02 |
| DPI - D01 Tuta intera estiva con inserti alta visibilità | Pag. 03 |
| DPI - D02 Tuta intera invernale con inserti alta visibilità | Pag. 04 |
| DPI - D03 Pantalone tutta spezzata estiva con inserti ad alta visibilità | Pag. 05 |
| DPI - D04 Pantalone tutta spezzata invernale con inserti ad alta visibilità | Pag. 06 |
| DPI - D05 Pantalone a pettorina tutta spezzata estiva con inserti ad alta visibilità | Pag. 07 |
| DPI - D06 Pantalone a pettorina tutta spezzata invernale con inserti ad alta visibilità | Pag. 08 |
| DPI - D07 Giubbino tutta spezzata estiva con inserti ad alta visibilità | Pag. 09 |
| DPI - D08 Giubbino tutta spezzata invernale con inserti ad alta visibilità | Pag. 10 |
| DPI - D09 Giaccone termico | Pag. 11 |
| DPI – D10 Camice antiacido | Pag. 12 |
| DPI - D11 Tutta antiacido (giubbino+pantalone) | Pag. 13 |
| DPI - D12 Tutta protettiva a vita limitata con cappuccio incorporato | Pag. 14 |
| DPI - D13 Gilet ad alta visibilità | Pag. 15 |
| DPI - D14 Grembiule in pelle crosta con cinturini regolabili | Pag. 16 |
| DPI - D15 Completo giacca e pantalone impermeabile contro le intemperie | Pag. 17 |
| DPI - D16 Giacca e pantalone di protezione antitaglio | Pag. 18 |
| DPI - D17 Camice di protezione per rischi di lieve entità | Pag. 19 |
| DPI - D19 Divisa estiva per guardia (camicia, cravatta, gilet, pantalone) | Pag. 20 |
| DPI – D20 Divisa invernale per guardia (camicia, cravatta, maglione, pantalone) | Pag. 21 |

PROCEDURA DI COTTIMO FIDUCIARIO PER L’AFFIDAMENTO DELLA FORNITURA DI DISPOSITIVI DI PROTEZIONE INDIVIDUALE PER LA SICUREZZA E LA PROTEZIONE DEI LAVORATORI DELL’IGEA SPA IN LIQUIDAZIONE.

Norme Generali

Ogni D.P.I. deve essere accompagnato in fase di offerta dalla documentazione specificata nell’Allegato 7 al Disciplinare “Certificazione di sicurezza dei DPI” compilato in tutte le sue parti.

La normativa tecnica di riferimento dovrà essere almeno quella riportata nel Decreto del Ministero dello Sviluppo Economico 07/12/2007 contenente il “Quinto elenco riepilogativo di norme armonizzate concernente l’attuazione della Direttiva n. 89/686/CEE relativa ai dispositivi di protezione individuale”. La certificazione di conformità a normative tecniche successive a quanto sopra indicato dovrà essere prodotta in conformità a quanto richiesto nell’Allegato 7 al Disciplinare “Certificazione di sicurezza dei DPI” e sarà valutata dalla Commissione Giudicatrice secondo i criteri di cui alla Sezione 8 del Disciplinare.

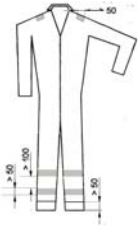
Indumenti alta visibilità

I prodotti confezionati con tessuto alta visibilità, elencati nel seguente allegato al Capitolato Tecnico, essendo Dispositivi di protezione individuale, devono essere dotati di marcatura CE, ai sensi del Decreto Legislativo 4 dicembre 1992, n. 475. Devono, inoltre, essere realizzati nel rispetto delle seguenti norme vigenti, con riferimento alla categoria e classe indicata:

- UNI EN 340: per quanto attiene i requisiti prestazionali generali per ergonomia, innocuità, taglia, progettazione, invecchiamento, compatibilità e marcatura e le informazioni fornite dal fabbricante;
- UNI EN 471 , classe 1, per quanto attiene ai DPI “alta visibilità”; ed in particolare:
 - a) progettazione (modalità di confezione, aree minime, posizionamento, proporzioni del materiale di fondo e del materiale retroriflettente);
 - b) requisiti del materiale di fondo e del materiale retroriflettente;
 - c) metodi di prova.

Il colore dell’indumento o dispositivo ad alta visibilità è da scegliere esclusivamente fra i tre permessi dalla norma UNI-EN 471.

Per il materiale dell’indumento o dispositivo ad alta visibilità deve essere garantito il numero massimo di lavaggi entro cui l’indumento o dispositivo mantiene le sue caratteristiche di fluorescenza e rifrangenza, con un minimo di 50, lavaggi effettuati secondo etichetta di lavaggio.

| | | |
|---|-----------------------------|---|
|  | SCHEDE TECNICHE DPI |  |
| | PROTEZIONE DEL CORPO | |
| | LOTTO 4 - DPI D01 | |

| | | | |
|-------------|-----------|--|--|
| Protezione: | DEL CORPO | | |
| Rischio: | FISICO | | |
| Categoria: | 2 | | |

DISPOSITIVO

Tuta intera estiva con maniche lunghe e inserti ad alta visibilità

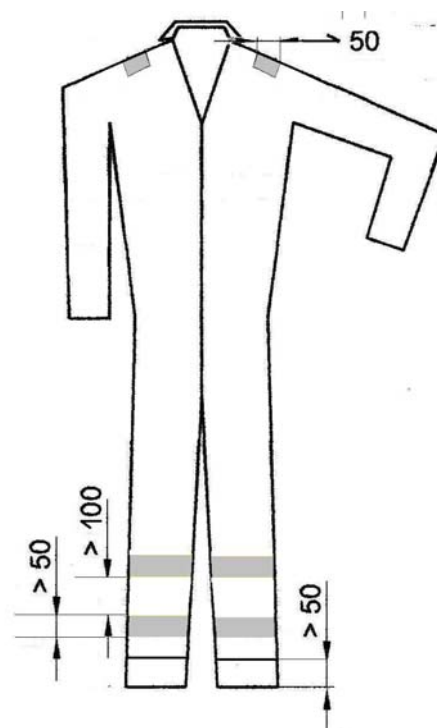
CARATTERISTICHE

Tessuto in cotone 35% e poliestere 65%. Cerniera centrale a scomparsa. Banda elasticizzata regolabile in vita. Aperture laterali accessibili. 2 tasche pettorali con patta e chiusura a bottone. 2 tasche posteriori. Polsini regolabili. Tasca laterale sulle gambe una con tasca portametro e l'altra con portadocumenti e portacellulare, tutte con patta e chiusura a bottone. Fondo dei pantaloni con almeno 8 cm di tessuto per eventuali modifiche.

Capo antistrappo.

Massima mobilità per braccia e gambe.

Alta visibilità: Presenza di due bande retroriflettenti sulle spalle e all'altezza del polpaccio (come in figura).



| | | | | | |
|----------------|------------------------------|-------------------|----------------------|---------------|----------|
| TESSUTO | Cotone 35% Poliestere 65% | Grammatura | 245 g/m ² | Colore | BLU NAVY |
|----------------|------------------------------|-------------------|----------------------|---------------|----------|

| | |
|--------------------------|---|
| NORMATIVA TECNICA | UNI EN 340 UNI 471 (riferita alle sole bande retroriflettenti) |
|--------------------------|---|

| | |
|---------------|-------|
| TAGLIA | Varie |
|---------------|-------|

| | |
|------------------------|--|
| CARATTERISTICHE | Sulla schiena altezza scapole dovrà essere inserito il logo IGEA di colore verde su sfondo bianco: dimensioni circa 29,0 x 7,5 cm, |
|------------------------|--|

| |
|--|
| |
|--|

| | | |
|--|-----------------------------|--|
| | SCHEDE TECNICHE DPI | |
| | PROTEZIONE DEL CORPO | |
| | LOTTO 4- DPI D02 | |

| | | | | |
|-------------|-----------|--|--|--|
| Protezione: | DEL CORPO | | | |
| Rischio: | FISICO | | | |
| Categoria: | 2 | | | |

DISPOSITIVO

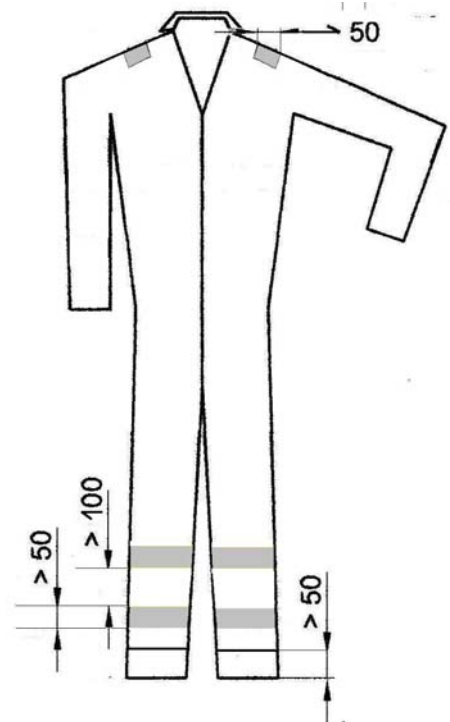
Tuta intera invernale con maniche lunghe e inserti ad alta visibilità

CARATTERISTICHE

Tessuto in cotone 35% e poliestere 65%. Cerniera centrale a scomparsa. Banda elasticizzata regolabile in vita. Aperture laterali accessibili. 2 tasche pettorali con patta e chiusura a bottone. 2 tasche posteriori. Polsini regolabili. Tasca laterale sulle gambe una con tasca portametro e l'altra con portadocumenti e portacellulare, tutte con patta e chiusura a bottone. Fondo dei pantaloni con almeno 8 cm di tessuto per eventuali modifiche.

Capo antistrappo. Tessuto spazzolato internamente
Massima mobilità per braccia e gambe.

Alta visibilità: Presenza di due bande retroriflettenti sulle spalle e all'altezza del polpaccio (come in figura).



| | | | | | |
|----------------|------------------------------|-------------------|----------------------|---------------|----------|
| TESSUTO | Cotone 35% Poliestere 65% | Grammatura | 300 g/m ² | Colore | BLU NAVY |
|----------------|------------------------------|-------------------|----------------------|---------------|----------|

| | |
|--------------------------|---|
| NORMATIVA TECNICA | UNI EN 340 UNI 471 (riferita alle sole bande retroriflettenti) |
|--------------------------|---|

| | |
|---------------|-------|
| TAGLIA | Varie |
|---------------|-------|

| | |
|------------------------|--|
| CARATTERISTICHE | Sulla schiena altezza scapole dovrà essere inserito il logo IGEA di colore verde su sfondo bianco: dimensioni circa 29,0 x 7,5 cm. |
|------------------------|--|

| | | |
|---|-----------------------------|---|
|  | SCHEDE TECNICHE DPI |  |
| | PROTEZIONE DEL CORPO | |
| | LOTTO 4- DPI D03 | |

| | | | |
|-------------|-----------|--|--|
| Protezione: | DEL CORPO | | |
| Rischio: | FISICO | | |
| Categoria: | 2 | | |

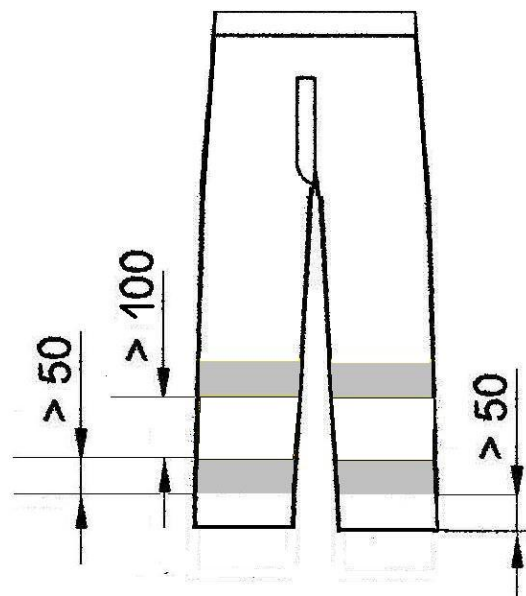
DISPOSITIVO

Pantalone tutta spezzata estivo con inserti ad alta visibilità

CARATTERISTICHE

Tessuto in cotone 35% poliestere 65%.
 Tasca posteriore con chiusura a bottone a pressione. Tasca esterna sulla gamba con patta e tasca portacellulare. Tasca portapenne e porta metro. Regolabile in vita con bottoni a pressione.
 Fondo dei pantaloni con bordo di almeno 8 cm per eventuali modifiche.
 Capo antistrappo

Alta visibilità: presenza di due bande retroriflettenti all'altezza del polpaccio su ambedue le gambe (come in figura).



| | | | | | |
|----------------|------------------------------|-------------------|----------------------|---------------|----------|
| TESSUTO | Cotone 35% Poliestere 65% | Grammatura | 245 g/m ² | Colore | BLU NAVY |
|----------------|------------------------------|-------------------|----------------------|---------------|----------|

| | |
|--------------------------|---|
| NORMATIVA TECNICA | UNI EN 340 UNI 471 (riferita alle sole bande retroriflettenti) |
|--------------------------|---|

| | |
|---------------|-------|
| TAGLIA | Varie |
|---------------|-------|

| | |
|------------------------|--|
| CARATTERISTICHE | |
|------------------------|--|

| | | |
|---|-----------------------------|---|
|  | SCHEDE TECNICHE DPI |  |
| | PROTEZIONE DEL CORPO | |
| | LOTTO 4- DPI D04 | |

| | | | |
|-------------|-----------|--|--|
| Protezione: | DEL CORPO | | |
| Rischio: | FISICO | | |
| Categoria: | 2 | | |

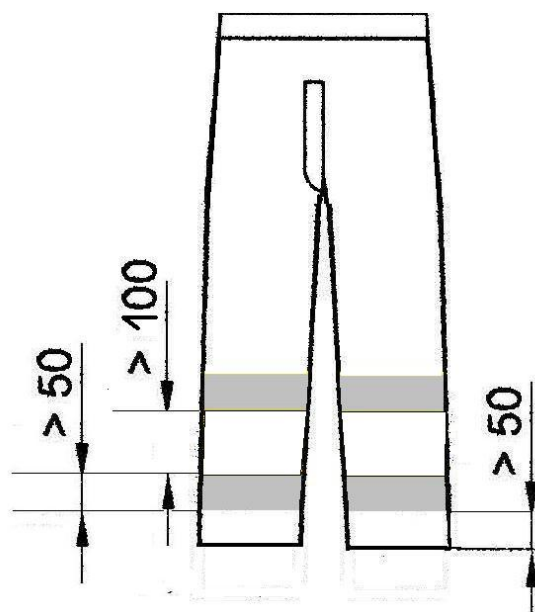
DISPOSITIVO

Pantalone tutta spezzata invernale con inserti ad alta visibilità

CARATTERISTICHE

Tessuto in cotone 35% poliestere 65%.
 Tasca posteriore con chiusura a bottone a pressione.
 Tasca esterna sulla gamba con patta e tasca portacellulare. Tasca portapenne e porta metro.
 Regolabile in vita con bottoni a pressione. Fondo dei pantaloni con bordo di almeno 8 cm per eventuali modifiche.
 Capo antistrappo. Tessuto spazzolato internamente

Alta visibilità: presenza di due bande retroriflettenti all'altezza del polpaccio su ambedue le gambe (come in figura).




| | | | | | |
|----------------|------------------------------|-------------------|----------------------|---------------|----------|
| TESSUTO | Cotone 35% Poliestere 65% | Grammatura | 300 g/m ² | Colore | BLU NAVY |
|----------------|------------------------------|-------------------|----------------------|---------------|----------|

| | |
|--------------------------|---|
| NORMATIVA TECNICA | UNI EN 340 UNI 471 (riferita alle sole bande retroriflettenti) |
|--------------------------|---|

| | |
|---------------|-------|
| TAGLIA | Varie |
|---------------|-------|

| | |
|------------------------|--|
| CARATTERISTICHE | |
|------------------------|--|

| | | |
|---|----------------------------|--|
|  | SCHEDE TECNICHE DPI | |
|---|----------------------------|--|

| | | |
|--|-----------------------------|--|
| | PROTEZIONE DEL CORPO |  IGEA SPA INTERVENTI GEO AMBIENTALI |
| | LOTTO 4 - DPI D05 | |

| | | | |
|-------------|-----------|--|--|
| Protezione: | DEL CORPO | | |
| Rischio: | FISICO | | |
| Categoria: | 2 | | |

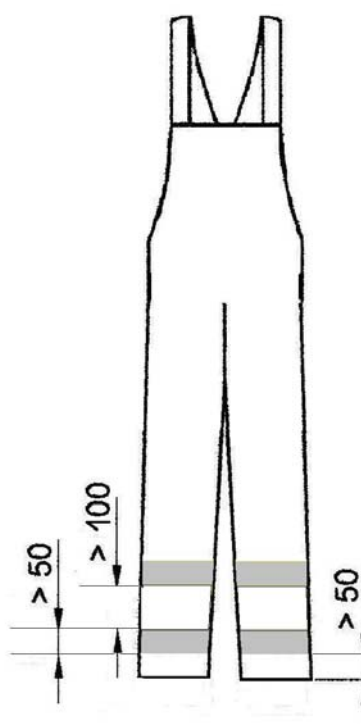
DISPOSITIVO

Pantalone a pettorina tutta spezzata estiva con inserti ad alta visibilità

CARATTERISTICHE

Tessuto in cotone-poliestere. Tasca pettorale con patta e chiusura a bottoni. Tasca portapenne. 2 tasche anteriori. 2 tasche posteriori di cui una con chiusura a velcro. Aperture laterali accessibili. 2 Tasche laterali, una con tasca porta metro e l'altra con portadocumenti e portacellulare, tutte con patta e chiusura a bottone. Fondo dei pantaloni con bordo di almeno 8 cm per eventuali modifiche. Apertura frontale a cerniera. Bretelle con chiusura a clip e tessuto in parte elasticizzato sulla schiena per agevolare i movimenti. Capo antistrappo. Massima mobilità per braccia e gambe.

Alta visibilità: Presenza di due bande retroriflettenti all'altezza del polpaccio su ambedue le gambe (come in figura).




| | | | | | |
|----------------|------------------------------|-------------------|----------------------|---------------|----------|
| TESSUTO | Cotone 35% Poliestere 65% | Grammatura | 245 g/m ² | Colore | BLU NAVY |
|----------------|------------------------------|-------------------|----------------------|---------------|----------|

| | |
|--------------------------|---|
| NORMATIVA TECNICA | UNI EN 340 UNI 471 (riferita alle sole bande retroriflettenti) |
|--------------------------|---|

| | |
|---------------|-------|
| TAGLIA | Varie |
|---------------|-------|

| | |
|------------------------|--|
| CARATTERISTICHE | |
|------------------------|--|

| | |
|---|-----------------------------|
|  | SCHEDE TECNICHE DPI |
| | PROTEZIONE DEL CORPO |

LOTTO 4- DPI D06



| | | | | |
|-------------|-----------|--|--|--|
| Protezione: | DEL CORPO | | | |
| Rischio: | FISICO | | | |
| Categoria: | 2 | | | |

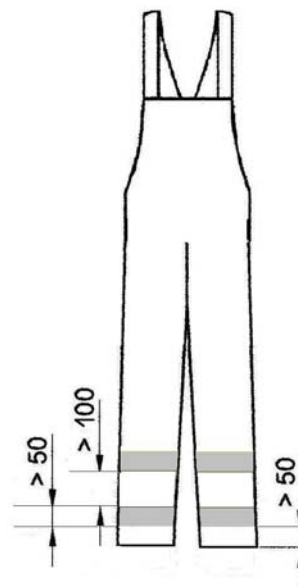
DISPOSITIVO

Pantalone a pettorina tutta spezzata invernale con inserti ad alta visibilità

CARATTERISTICHE

Tessuto in cotone-poliestere. Tasca pettorale con patta e chiusura a bottoni. Tasca portapenne. 2 tasche anteriori. 2 tasche posteriori di cui una con chiusura a velcro. Aperture laterali accessibili. 2 Tasche laterali, una con tasca porta metro e l'altra con portadocumenti e portacellulare, tutte con patta e chiusura a bottone. Fondo dei pantaloni con bordo di almeno 8 cm per eventuali modifiche. Apertura frontale a cerniera. Bretelle con chiusura a clip e tessuto in parte elasticizzato sulla schiena per agevolare i movimenti. Capo antistrappo. Tessuto spazzolato internamente. Massima mobilità per braccia e gambe.

Alta visibilità: Presenza di due bande retroriflettenti all'altezza del polpaccio su ambedue le gambe (come in figura).



| | | | | | |
|--------------------------|---|-------------------|----------------------|---------------|----------|
| TESSUTO | Cotone 35% Poliestere 65% | Grammatura | 300 g/m ² | Colore | BLU NAVY |
| NORMATIVA TECNICA | UNI EN 340 UNI 471 (riferita alle sole bande retroriflettenti) | | | | |
| TAGLIA | Varie | | | | |
| CARATTERISTICHE | | | | | |

| | | |
|---|-----------------------------|--|
|  | SCHEDE TECNICHE DPI |  IGEA SPA INTERVENTI GEO AMBIENTALI |
| | PROTEZIONE DEL CORPO | |
| | LOTTO 4 - DPI D07 | |

| | | | |
|-------------|-----------|--|--|
| Protezione: | DEL CORPO | | |
| Rischio: | FISICO | | |
| Categoria: | 2 | | |

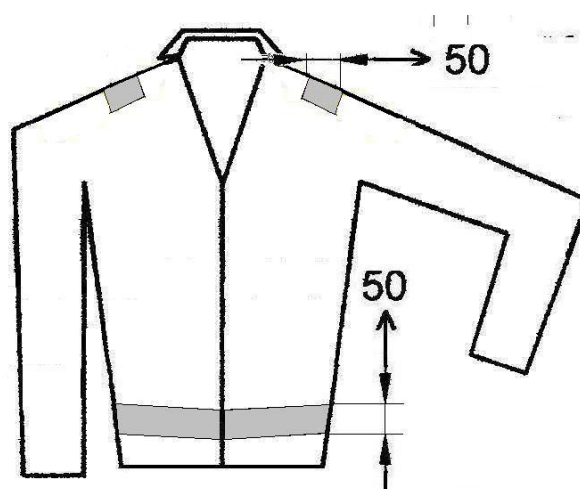
DISPOSITIVO

Giubbino tuta spezzata estivo con inserti ad alta visibilità

CARATTERISTICHE

Tessuto in cotone-poliestere.
 Cerniera sino alla sommità del colletto. 2 tasche pettorali con patta. 2 tasche anteriori. Tasche portapenne. Tasca portacellulare interna, altra tasca interna.
 Polsini e vita regolabili.
 Capo antistrappo

Alta visibilità: presenza di due bande retroriflettenti sulle spalle e fascia retroriflettente in vita.

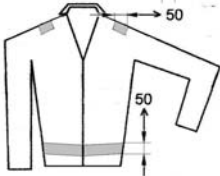


| | | | | | |
|----------------|------------------------------|-------------------|----------------------|---------------|----------|
| TESSUTO | Cotone 35% Poliestere 65% | Grammatura | 245 g/m ² | Colore | BLU NAVY |
|----------------|------------------------------|-------------------|----------------------|---------------|----------|

| | |
|--------------------------|---|
| NORMATIVA TECNICA | UNI EN 340 UNI 471 (riferita alle sole bande retroriflettenti) |
|--------------------------|---|

| | |
|---------------|-------|
| TAGLIA | Varie |
|---------------|-------|

| | |
|------------------------|---|
| CARATTERISTICHE | Sulla schiena altezza scapole dovrà essere inserito il logo IGEA, di colore verde su sfondo bianco: dimensioni circa 29,0 x 7,5 cm. |
|------------------------|---|

| | | |
|---|-----------------------------|---|
|  | SCHEDE TECNICHE DPI |  |
| | PROTEZIONE DEL CORPO | |
| | LOTTO 4 - DPI D08 | |

| | | | | |
|-------------|-----------|--|--|--|
| Protezione: | DEL CORPO | | | |
| Rischio: | FISICO | | | |
| Categoria: | 2 | | | |

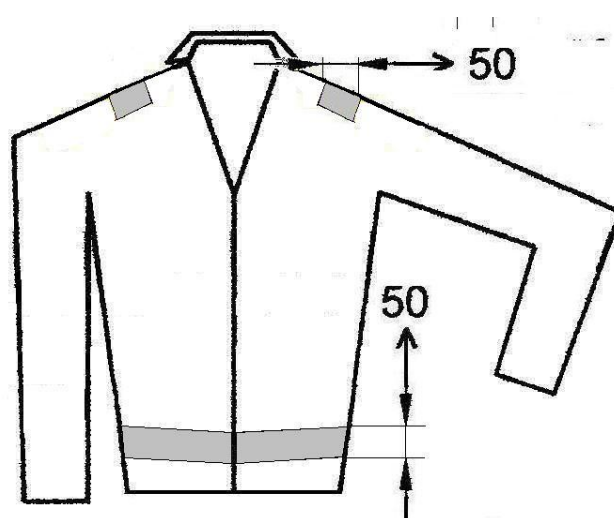
DISPOSITIVO

Giubbino tuta spezzata invernale con inserti ad alta visibilità

CARATTERISTICHE

Tessuto in cotone-poliestere.
 Cerniera sino alla sommità del colletto. 2 tasche pettorali con patta. 2 tasche anteriori. Tasche portapenne. Tasca portacellulare interna, altra tasca interna.
 Polsini e vita regolabili.
 Capo antistrappo. Tessuto spazzolato internamente

Alta visibilità: presenza di due bande retroriflettenti sulle spalle e fascia retroriflettente in vita.



| | | | | | |
|----------------|--------------------------------|-------------------|----------------------|---------------|----------|
| TESSUTO | Cotone 100% o cotone poliester | Grammatura | 300 g/m ² | Colore | BLU NAVY |
|----------------|--------------------------------|-------------------|----------------------|---------------|----------|

| | |
|--------------------------|---|
| NORMATIVA TECNICA | UNI EN 340 UNI 471 (riferita alle sole bande retroriflettenti) |
|--------------------------|---|

| | |
|---------------|-------|
| TAGLIA | Varie |
|---------------|-------|

| | |
|------------------------|---|
| CARATTERISTICHE | Sulla schiena altezza scapole dovrà essere inserito il logo IGEA, di colore verde su sfondo bianco: dimensioni circa 29,0 x 7,5 cm. |
|------------------------|---|

| | | |
|---|-----------------------------|---|
|  | SCHEDE TECNICHE DPI |  IGEA SPA INTERVENTI GEO AMBIENTALI |
| | PROTEZIONE DEL CORPO | |
| | LOTTO 4 - DPI D09 | |

| | | | | |
|-------------|-----------|--|--|--|
| Protezione: | DEL CORPO | | | |
| Rischio: | FISICO | | | |
| Categoria: | 1 | | | |

| | | | | | |
|---|--|-------------------|--|---------------|-----|
| DISPOSITIVO | | | | | |
| Giaccone termico, traspirante, antivento impermeabile con interno staccabile | | | | | |
| CARATTERISTICHE | | | | | |
| <p>Giacca imbottita in poliestere rinforzata "ripstop" e traspirante multi tasche con cappuccio a scomparsa, inserito nel collo del giubbotto</p> <p>Con inserto rifrangente in alto in basso da almeno 0,5 cm.</p> <p>Chiusura in basso, chiusura centrale con zip e bottoni, chiusura velcro sulle maniche. Caratteristiche antivento e impermeabilità 8.000 mm</p> <p>Tasca interna porta documenti con zip Tasca interna porta cellulare Due tasche laterali esterne con zip Tasca esterna porta cellulare con chiusura velcro Tasca esterna con chiusura velcro Polsini con elastico e con velcro per chiusura</p> | | | | | |
| TESSUTO | Poliestere | Grammatura | | Colore | BLU |
| NORMATIVA TECNICA | UNI EN 340 | | | | |
| TAGLIA | Dalla S alla XXL | | | | |
| CARATTERISTICHE | Sul lato sinistro all'altezza del petto dovrà essere inserito il logo IGEA di colore verde su sfondo bianco: dimensioni 7 x 2 cm | | | | |

| | | |
|---|-----------------------------|---|
|  | SCHEDE TECNICHE DPI |  |
| | PROTEZIONE DEL CORPO | |
| | LOTTO 4 - DPI D10 | |

| | | | | |
|-------------|-----------|--|--|--|
| Protezione: | DEL CORPO | | | |
| Rischio: | FISICO | | | |
| Categoria: | 3 | | | |

DISPOSITIVO

Camice Antiacido

CARATTERISTICHE

Capo protettivo per l'impiego in ambienti e nelle situazioni dove l'operatore è esposto a rischi chimici derivanti da piccoli spruzzi di liquidi, spray, aerosol etc.
 Chiusura con bottoni automatici coperti, 2 tasche applicate chiuse con alette e velcro, 1 taschino al petto destro con portapenne chiuso con aletta e velcro, polsini con elastico al fondo manica. Colore bianco

| | | | | | |
|----------------|------------------------------|-------------------|----------------------|---------------|--------|
| TESSUTO | Cotone 35% Poliestere 65% | Grammatura | 245 g/m ² | Colore | Bianco |
|----------------|------------------------------|-------------------|----------------------|---------------|--------|

| | |
|--------------------------|-------------------------|
| NORMATIVA TECNICA | UNI EN 340 UNI 13034 |
|--------------------------|-------------------------|

| | |
|---------------|-------|
| TAGLIA | Varie |
|---------------|-------|

| | |
|------------------------|---|
| CARATTERISTICHE | Sul taschino sinistro dovrà essere inserito il logo IGEA di colore verde su sfondo bianco : dimensioni circa 7 x 2 cm. |
|------------------------|---|

| | | |
|---|-----------------------------|---|
|  | SCHEDE TECNICHE DPI |  |
| | PROTEZIONE DEL CORPO | |
| | LOTTO 4 - DPI D11 | |

| | | | | |
|-------------|-----------|--|--|--|
| Protezione: | DEL CORPO | | | |
| Rischio: | FISICO | | | |
| Categoria: | 3 | | | |

DISPOSITIVO

Tuta Antiacido (Giubbino + Pantalone, pettorina)

CARATTERISTICHE

Capo protettivo per l'impiego in ambienti e nelle situazioni dove l'operatore è esposto a rischi chimici derivanti da piccoli spruzzi di liquidi, spray, aerosol etc.

Giubbino:
Chiusura con cerniera centrale coperta da patella con punti di velcro, 2 tasche oblique interne a filetto chiuse con aletta e velcro, 2 taschini al petto con profilo a contrasto chiusi con aletta e velcro, polsini con elastico al fondo manica, profilo a contrasto lungo le maniche.

Pantalone:
Chiusura della patta con cerniera e bottone automatico, elastico ai fianchi, 2 tasche anteriori chiuse con punto di velcro, 2 tasche posteriori applicate chiuse con aletta e velcro.

Pettorina:
Tasca pettorale con patta e chiusura a bottoni. Tasca portapenne. 2 tasche anteriori. 2 tasche posteriori di cui una con chiusura a velcro. Aperture laterali accessibili. 2 Tasche laterali, una con tasca porta metro e l'altra con portadocumenti e portacellulare

Per tutti:
Colore blu Navy

| | | | | | |
|----------------|------------------------------|-------------------|--|---------------|----------|
| TESSUTO | Cotone 35% Poliestere 65% | Grammatura | | Colore | Blu Navy |
|----------------|------------------------------|-------------------|--|---------------|----------|

| | |
|--------------------------|-------------------------|
| NORMATIVA TECNICA | UNI EN 340 UNI 13034 |
|--------------------------|-------------------------|

| | |
|---------------|-------|
| TAGLIA | Varie |
|---------------|-------|

| | |
|------------------------|--|
| CARATTERISTICHE | Sul taschino sinistro del giubbino dovrà essere inserito il logo IGEA di colore verde su sfondo bianco: dimensioni 7 x 2 cm. |
|------------------------|--|

| | | |
|---|-----------------------------|--|
|  | SCHEDE TECNICHE DPI |  IGEA SPA INTERVENTI GEO AMBIENTALI |
| | PROTEZIONE DEL CORPO | |
| | LOTTO 4 - DPI D12 | |

| | | | | |
|-------------|-----------|--|--|--|
| Protezione: | DEL CORPO | | | |
| Rischio: | FISICO | | | |
| Categoria: | 3 | | | |

DISPOSITIVO

Tuta Protettiva a vita limitata con cappuccio

CARATTERISTICHE


Tuta protettiva in polipropilene a quattro strati (privo di silicone), con cappuccio incorporato. Elasticizzata nei punti: cappuccio, polsi, intero perimetro della vita, caviglie. Il dispositivo di chiusura dell'indumento, cerniera a due vie, realizzato in modo da non avere estremità libere e deve essere provvista d'elementi di copertura. Qualsiasi piega creata dagli elementi di chiusura deve rimanere all'interno dell'indumento.
 Protezione tipo 5 (a tenuta di polvere), e tipo 6 (a tenuta limitata di schizzi liquidi). Resistenza alla propagazione di fiamma (EN 533) indice 1
 Protezione da particelle radioattive Protezione tipo 5 e 6.
 Antistatica
 Resistenza allo strappo 50 N trama e 75 N ordito (ISO 9073 - 4: 1997).

| | | | | | |
|----------------|--------------------------|-------------------|--|---------------|--------|
| TESSUTO | Polipropilene a 4 strati | Grammatura | | Colore | Bianca |
|----------------|--------------------------|-------------------|--|---------------|--------|

| | |
|--------------------------|---|
| NORMATIVA TECNICA | UNI EN 340 – EN 533 – EN 13034 – EN ISO 13982-1 – EN 1073-2 EN 1149-1 – ISO 9073 – NF P92507 |
|--------------------------|---|

| | |
|---------------|-------|
| TAGLIA | Varie |
|---------------|-------|

| | |
|------------------------|--|
| CARATTERISTICHE | |
|------------------------|--|

| | | |
|---|-----------------------------|--|
|  | SCHEDE TECNICHE DPI |  IGEA SPA INTERVENTI GEO AMBIENTALI |
| | PROTEZIONE DEL CORPO | |
| | LOTTO 4 - DPI D13 | |

| | | | | |
|-------------|-----------|--|--|--|
| Protezione: | DEL CORPO | | | |
| Rischio: | FISICO | | | |
| Categoria: | 2 | | | |

| | | | | | |
|---|--|-------------------|--|---------------|-----------|
| DISPOSITIVO | | | | | |
| Gilet ad alta visibilità | | | | | |
| CARATTERISTICHE | | | | | |
| Gilet ad alta visibilità e bande riflettenti. In tessuto traforato. Chiusura regolabile tramite velcro. In classe 2 (UNI EN 471). | | | | | |
| TESSUTO | 100% Poliestere | Grammatura | | Colore | Arancione |
| NORMATIVA TECNICA | UNI EN 340 UNI EN 471 | | | | |
| TAGLIA | Varie | | | | |
| CARATTERISTICHE | Sulla petto lato sinistro dovrà essere inserito il logo IGEA di colore verde su sfondo bianco, di dimensioni circa 7 x 2 cm. | | | | |

| | | |
|---|-----------------------------|--|
|  | SCHEDE TECNICHE DPI |  IGEA SPA INTERVENTI GEO AMBIENTALI |
| | PROTEZIONE DEL CORPO | |
| | LOTTO 4 - DPI D14 | |

| | | | | |
|-------------|-----------|--|--|--|
| Protezione: | DEL CORPO | | | |
| Rischio: | FISICO | | | |
| Categoria: | 2 | | | |

| | | | | | |
|--|----------------------------|-------------------|--|---------------|--|
| DISPOSITIVO | | | | | |
| Grembiule in pelle crosta con cinturini regolabili | | | | | |
| CARATTERISTICHE | | | | | |
| Grembiule per operazioni di saldatura, con cinturini regolabili Dimensioni: 90 x60 cm/110x70 cm/120x90 cm | | | | | |
| TESSUTO | Pelle in crosta | Grammatura | | Colore | |
| NORMATIVA TECNICA | UNI EN 340 UNI EN 470-1 | | | | |
| TAGLIA | Unica | | | | |
| CARATTERISTICHE | | | | | |

| | | |
|---|-----------------------------|---|
|  | SCHEDE TECNICHE DPI |  IGEA SPA INTERVENTI GEO AMBIENTALI |
| | PROTEZIONE DEL CORPO | |
| | LOTTO 4 - DPI D15 | |

| | | | |
|-------------|-----------|--|--|
| Protezione: | DEL CORPO | | |
| Rischio: | FISICO | | |
| Categoria: | 1 | | |

| | | | | | |
|--|---|-------------------|--|---------------|-------|
| DISPOSITIVO | | | | | |
| Completo giacca e pantalone impermeabile contro le intemperie | | | | | |
| CARATTERISTICHE | | | | | |
| Completo così composto | | | | | |
| GIACCA: Cappuccio fisso con coulisse a scomparsa Aereazione sul dorso e sotto le ascelle Chiusura con cerniera e bottoni automatici. Soffietto controvento nella manica. Due tasche con patta anti pioggia. Cordino al fondo. | | | | | |
| PANTALONI: Elastico in vita con coulisse. Due tasche laterali passamano . Patta con bottoni automatici Bottoni al fondo | | | | | |
| TESSUTO | 100% Poliestere | Grammatura | | Colore | Verde |
| NORMATIVA TECNICA | UNI EN 340 | | | | |
| TAGLIA | Varie | | | | |
| CARATTERISTICHE | Sulla schiena altezza scapole dovrà essere inserito il logo IGEA di colore verde su sfondo bianco, dimensioni circa 29,0 x 7,5 cm; sul petto lato sinistro il logo dovrà essere di dimensioni circa 7 x 2 cm. | | | | |

| | | | |
|---|-----------------------------|--|---|
|  | SCHEDE TECNICHE DPI | |  |
| | PROTEZIONE DEL CORPO | | |
| | LOTTO 4 - DPI D16 | | |

| | | | |
|-------------|-----------|--|--|
| Protezione: | DEL CORPO | | |
| Rischio: | FISICO | | |
| Categoria: | 3 | | |

DISPOSITIVO

Giacca e Pantalone protezione antitaglio

CARATTERISTICHE

GIACCA: realizzata in tessuto misto cotone con elevato livello di permeabilizzazione e alta resistenza meccanica, foderata e traspirante, chiusura centrale divisibile, dotata di sistema ascellare di ventilazione, repellente allo sporco e all'umidità, protezione antitaglio sulla parte anteriore del torace , sulle spalle, sulle maniche e sul colletto, collo alla coreana, polsini con bottoni.

PANTALONE: realizzato in tessuto misto cotone con elevato livello di permeabilizzazione e alta resistenza meccanica, foderata e traspirante, chiusura anteriore con cerniera, bretelle elasticizzate con attacco rapido , vita regolabile, protezione anteriore tale da fermare l'avanzata della catena, repellente allo sporco e all'umidità

| | | | |
|----------------|--|---------------|--|
| TESSUTO | Misto Cotone con elevato livello di permeabilizzazione | Colore | |
|----------------|--|---------------|--|

| | |
|--------------------------|-------------------------------------|
| NORMATIVA TECNICA | UNI EN 340 UNI EN 381 – CLASSE 1 |
|--------------------------|-------------------------------------|

| | |
|---------------|-------|
| TAGLIA | Varie |
|---------------|-------|

| | |
|------------------------|---|
| CARATTERISTICHE | Sulla schiena altezza scapole dovrà essere inserito il logo IGEA di colore verde su sfondo bianco, dimensioni circa 29,0 x 7,5 cm; sul petto lato sinistro il logo dovrà essere di dimensioni circa 7 x 2 cm. |
|------------------------|---|

| | | |
|---|-----------------------------|---|
|  | SCHEDE TECNICHE DPI |  |
| | PROTEZIONE DEL CORPO | |
| | LOTTO 4 - DPI D17 | |

| | | | |
|-------------|-----------|--|--|
| Protezione: | DEL CORPO | | |
| Rischio: | FISICO | | |
| Categoria: | 1 | | |

DISPOSITIVO

Camice di protezione per rischi di lieve entità

CARATTERISTICHE


Camice di protezione con chiusura anteriore, con cerniera o bottoni , resistente all'abrasione

| | | | |
|----------------|-------------|---------------|--------|
| TESSUTO | Cotone 100% | Colore | Bianco |
|----------------|-------------|---------------|--------|

| | |
|--------------------------|------------|
| NORMATIVA TECNICA | UNI EN 340 |
|--------------------------|------------|

| | |
|---------------|-------|
| TAGLIA | Varie |
|---------------|-------|

| | |
|------------------------|---|
| CARATTERISTICHE | Sul taschino sinistro dovrà essere inserito il logo IGEA di colore verde su sfondo bianco : dimensioni circa 7 x 2 cm. |
|------------------------|---|

| | | |
|---|-----------------------------|---|
|  | SCHEDE TECNICHE DPI |  |
| | PROTEZIONE DEL CORPO | |
| | LOTTO 4 - DPI D19 | |

| | | | |
|-------------|-----------|--|--|
| Protezione: | DEL CORPO | | |
| Rischio: | FISICO | | |
| Categoria: | 1 | | |

| | |
|---|--|
| DISPOSITIVO | |
| Divisi estiva per guardia | |
| CARATTERISTICHE | |
| <p>Divisa estiva per guardia così composta</p> <p>Camicia manica corta, con spalline portatubolari e due taschini anteriori con pattina. Pantalone impermeabile in cotone DPI di 1° categoria, diverse tasche. Gilet scollo a "V" smanicato sopracamicia Cravatta.</p> | |
| TESSUTO | Camicia: cotone 100% traspirante Pantalone: Tessuto cotone 100% prelavato multistagione Gilet: Cotone 100% |
| COLORE | Camice: azzurro chiaro Pantalone, Gilet e cravatta: BLU |
| NORMATIVA TECNICA | |
| TAGLIA | Varie |
| CARATTERISTICHE | Logo IGEA sinistra altezza petto del gilet, dimensioni 7 x 2 cm |

| | | |
|---|-----------------------------|---|
|  | SCHEDE TECNICHE DPI |  |
| | PROTEZIONE DEL CORPO | |
| | LOTTO 4 - DPI D20 | |

| | | | |
|-------------|-----------|--|--|
| Protezione: | DEL CORPO | | |
| Rischio: | FISICO | | |
| Categoria: | 1 | | |

| | |
|---|---|
| DISPOSITIVO | |
| Divisa invernale per guardia | |
| CARATTERISTICHE | |
| <p>Divisa invernale per guardia composta da:</p> <p>Camicia manica lunga due taschini anteriori con pattina. Pantalone impermeabile in cotone DPI di 1° categoria, diverse tasche. Maglione confezionato con tessuto a coste 2x1, scollo a V rinforzato con toppe in tela indeformabile di tipo gabardine, la stessa è utilizzata per taschino portapenne. Cravatta.</p> | |
| TESSUTO | Camicia: cotone 100% traspirante Pantalone: Tessuto cotone 100% prelavato multistagione Maglione: Lana 100% |
| COLORE | Camice: azzurro chiaro Pantalone, Maglione e cravatta: BLU |
| NORMATIVA TECNICA | |
| TAGLIA | Varie |
| CARATTERISTICHE | Logo IGEA sinistra altezza petto del maglione, dimensioni circa 7 x 2 cm |